

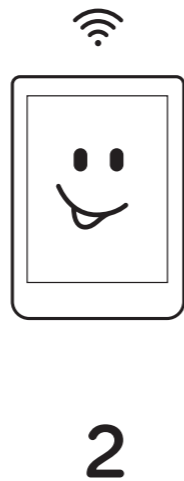
Zum Starten den Ein/Aus-Schalter gedrückt halten. Anschließend wählen Sie Ihre Sprache.

Press and hold the power button to start. Then, select your language.

Appuyez longuement sur le bouton d'alimentation pour démarrer. Ensuite, sélectionnez votre langue.

Tieni premuto il pulsante di accensione per iniziare. Seleziona la tua lingua.

Houd de aan/uit-knop ingedrukt om te beginnen. Kies vervolgens uw taal.



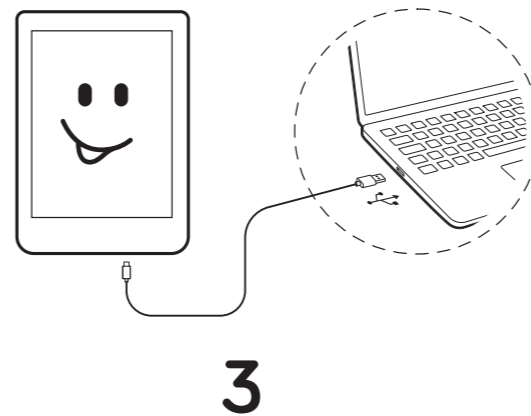
Verbinden Sie Ihren toline mit einem WLAN. Erstellen Sie ein neues Kundenkonto oder melden Sie sich mit Ihrem Buchhändler-Konto an.

Connect your toline to a Wi-Fi network. Create a new customer account or register using your bookstore account.

Connectez votre toline au réseau WLAN. Créez un nouveau compte utilisateur ou connectez-vous à votre compte.

Collega il tuo toline a una rete WLAN. Crea un nuovo account o accedi attraverso l'account fornito dal rivenditore.

Maak verbinding met WLAN. Meld u vervolgens aan met de account van u boekhandel of maak een nieuwe account aan.



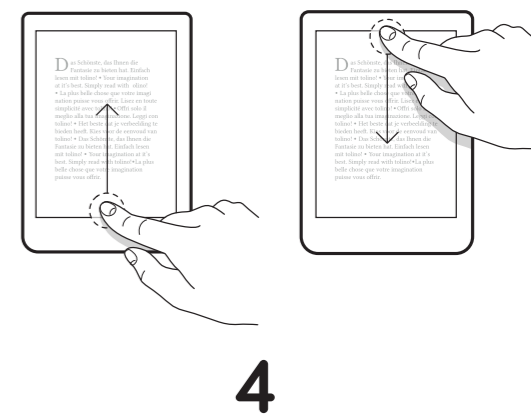
Schließen Sie Ihren toline zum Aufladen an eine Stromquelle an.

Connect your toline to a power source to charge.

Branchez votre tablette toline à une source d'énergie pour la recharger.

Collega il tuo toline a una fonte di energia per la ricarica.

Verbind u toline met een stroombron om het op te laden.



Wischen Sie von unten nach oben, um auf die Startseite zu gelangen. Wischen von oben nach unten öffnet das Beleuchtungsmenü.

Swipe up to access the home page. Swipe down to access the lighting menu.

Faites glisser votre doigt de bas en haut pour atteindre le haut de page. Faites glisser votre doigt du haut vers le bas pour ouvrir le menu Affichage.

Scorri dal basso verso l'alto per accedere alla pagina iniziale. Scorri invece dall'alto verso il basso per aprire le impostazioni che regolano la luminosità.

Veeg van onder naar boven om naar de startpagina te gaan. Door van boven naar beneden te vegen, wordt het verlichtingsmenu geopend.



Benötigen Sie weitere Informationen?

Need more information?

Vous recherchez plus d'informations?

Stai cercando maggiori informazioni?

Op zoek naar meer informatie?

mytolino.com >



mytolino.com/legal >

tolino Sicherheitshinweise



Informationspflicht gemäß Batterieverordnung (BattV)

Batterien und Akkus gehören nicht in den Hausmüll. Der Verbraucher ist dazu verpflichtet, nicht mehr verwendete Batterien und Akkus ordnungsgemäß zurückzugeben. Lassen Sie diese bitte nur über den Fachhandel oder durch Batteriesammelstellen entsorgen. Hiermit leisten Sie einen konkreten Beitrag zum Umweltschutz. Seit 1998 verpflichtet die Deutsche Batterieverordnung alle Bürgerinnen und Bürger, verbrauchte Batterien und Akkus ausschließlich über den Handel oder speziell dafür eingerichtete Sammelstellen zu entsorgen (gesetzliche Rückgabepflicht). Handel und Hersteller sind verpflichtet, diese Batterien und Akkus unentgeltlich zurückzunehmen und ordnungsgemäß zu verwerten oder als Sondermüll zu beseitigen (gesetzliche Rücknahmepflicht). Der verbaute Li-Polymer-Akku dieses Geräts ist mit dem Zeichen (bestehend aus einer durchgestrichenen Mülltonne und der Art des verwendeten Akkus) gekennzeichnet.



Wichtig

Der Akku Ihres tolino eReaders kann nicht von Ihnen selbst ausgebaut werden. Wenn Sie Ihren tolino eReader entsorgen möchten, können Sie das Gerät bei Ihrem Buchhändler abgeben oder an den Garantiegeber zurücksenden. Natürlich haben Sie auch die Möglichkeit, Ihr Gerät beim Wertstoffhof Ihrer Stadt abzuliefern. Die Adresse Ihres Garantiegebers entnehmen Sie bitte den Garantiebedingungen.



FRANÇAIS Ce symbole apposé sur le produit ou sur son emballage indique que ce produit ne doit pas être jeté avec vos autres déchets ménagers ordinaires. Au contraire, il est de votre responsabilité de vous rendre dans un point de collecte adapté pour le recyclage des équipements électriques et électroniques usagés. Ainsi, vous garantissez la préservation des ressources naturelles et que ces appareils seront recyclés dans le respect de la santé humaine et de l'environnement. Pour obtenir plus d'informations concernant l'endroit où vous pouvez déposer votre équipement usagé pour le recyclage, veuillez contacter les autorités locales de votre région, les services de collecte des ordures ménagères ou le magasin dans lequel vous avez acheté ce produit. L'Union européenne n'est pas la seule juridiction où les produits électroniques sont collectés et traités séparément. Veuillez contacter les autorités locales de votre région pour savoir comment mettre au rebut votre appareil ou contacter Longshine à : www.longshine.de



ENGLISH This symbol on the product indicates that this product must not be disposed of with your other household waste. Instead, it is your responsibility to dispose of the device by bringing it to a designated collection point for the recycling of waste electrical and electronic equipment. This will help to conserve natural resources and ensure that it is recycled in a manner that protects human health and the environment. For more information about where you can drop off your waste equipment for recycling, please contact your local authorities, your waste management company or the shop where you purchased the product. The European Union is not the only jurisdiction where electronics are collected and treated separately from other waste. Please contact your local waste authority for information on how you should dispose of your device, or contact Longshine at: www.longshine.de



ITALIANO Questo simbolo sul prodotto o sulla confezione indica che il prodotto non deve essere smaltito assieme agli altri rifiuti domestici. Al contrario, è responsabilità dell'utente utilizzare un punto di raccolta designato per il riciclaggio di rifiuti di apparecchiature elettriche ed elettroniche. Ciò favoriscono la conservazione delle risorse naturali e assicurano la tutela della salute umana e dell'ambiente. Per ulteriori informazioni sui punti di raccolta delle apparecchiature da rottamare, contattare l'ufficio comunale, il servizio di smaltimento rifiuti o il negozio in cui è stato acquistato il prodotto. L'Unione europea non è l'unica giurisdizione in cui i prodotti elettronici sono raccolti e trattati separatamente. Contattare l'ente comunale preposto al servizio di smaltimento rifiuti per le modalità di smaltimento del dispositivo o contattare Longshine a: www.longshine.de



NEHDS Dit symbool op het product of op de verpakking geeft aan dat het product niet als normaal huishoudelijk afval mag worden behandeld. Het is uw verantwoordelijkheid om het na afloop van de levensduur ter recycling in te leveren bij een officieel innamepunt voor afgedankte elektrische en elektronische apparatuur. Dit draagt bij aan een verminderd gebruik van natuurlijke hulpbronnen en aan een verantwoorde wijze van recycling, die de volksgezondheid en het milieu spaart. Voor meer informatie over waar u uw gebruikte apparatuur kunt inleveren, neemt u contact op met uw gemeente, met het in uw regio actieve afvalverwerkingsbedrijf of met de winkel waar u het product hebt aangeschaft. Niet alleen in de Europese Unie wordt afgedankte elektronica afzonderlijk ingezameld en verwerkt. Voor instructies over het afvoeren van het product kunt u terecht bij de autoriteiten die in uw woonplaats verantwoordelijk zijn voor afvalverwerking of neem contact op met Longshine: www.longshine.de

tolino⁺
shine 3

Schnellstartanleitung

Quick Start Guide
Guide de démarrage rapide
Breve guida introduttiva
Snelstartgids